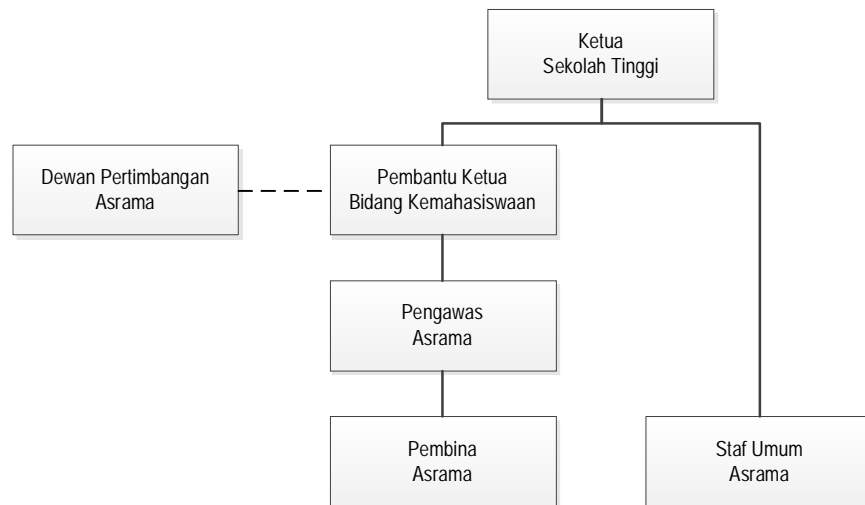


STRUKTUR DAN TUGAS POKOK PENGELOLA ASRAMA MAHASISWA KAMPUS II SEKOLAH TINGGI ILMU KESEHATAN RAJAWALI



1. Ketua Sekolah Tinggi

Tugas pokok : menetapkan kebijakan yang terkait dengan pembinaan penghuni asrama dan pengembangan (fisik) asrama.

2. Dewan Pertimbangan Asrama

- Terdiri atas Pembantu Ketua Bidang Akademik serta para Ketua dan Sekretaris Program Studi.
- Tugas pokok : memberikan masukan terhadap pelaksanaan kebijakan yang terkait dengan pembinaan penghuni asrama.

3. Pembantu Ketua Bidang Kemahasiswaan

Tugas pokok : memantau pelaksanaan kebijakan yang terkait dengan pembinaan penghuni asrama.

4. Pengawas Asrama

Tugas pokok :

- Mengkoordinir penyusunan rencana kegiatan pembinaan penghuni asrama dan tata-tertib / peraturan asrama.
- Mengawasi pelaksanaan kegiatan pembinaan penghuni asrama dan tata-tertib / peraturan asrama.
- Mengevaluasi pelaksanaan kegiatan pembinaan penghuni asrama dan tata-tertib / peraturan asrama.

5. Pembina Asrama

a. Tugas pokok :

- Menyusun rencana kegiatan pembinaan penghuni asrama dan tata-tertib / peraturan asrama.
- Melaksanakan kegiatan pembinaan penghuni asrama.
- Melaksanakan pembinaan khusus kepada penghuni asrama yang membutuhkan.
- Mengawasi dan mengevaluasi pelaksanaan tata-tertib / peraturan asrama
- Melaporkan seluruh tugas dan kewajibannya kepada Pengawas Asrama.

b. Untuk memudahkan pelaksanaan tugas-tugas pokok Pembina Asrama, ditetapkan seorang Koordinator Pembina Asrama dan dapat dibentuk susunan organisasi Pengawas Asrama.

6. Staf Umum Asrama

- a. Tugas pokok : melaksanakan kegiatan yang terkait dengan administrasi umum, aset, dan keuangan asrama.
- b. Bertanggung jawab kepada Ketua Sekolah Tinggi.

KETUA
SEKOLAH TINGGI ILMU KESEHATAN RAJAWALI,
Ttd.
TONIKA TOHRI, S.Kp., M.Kes.